

MISCH' DICH EIN! MACH POLITIK VOR ORT.



Ein kommunalpolitisches
Empowermentprogramm
für Studentinnen

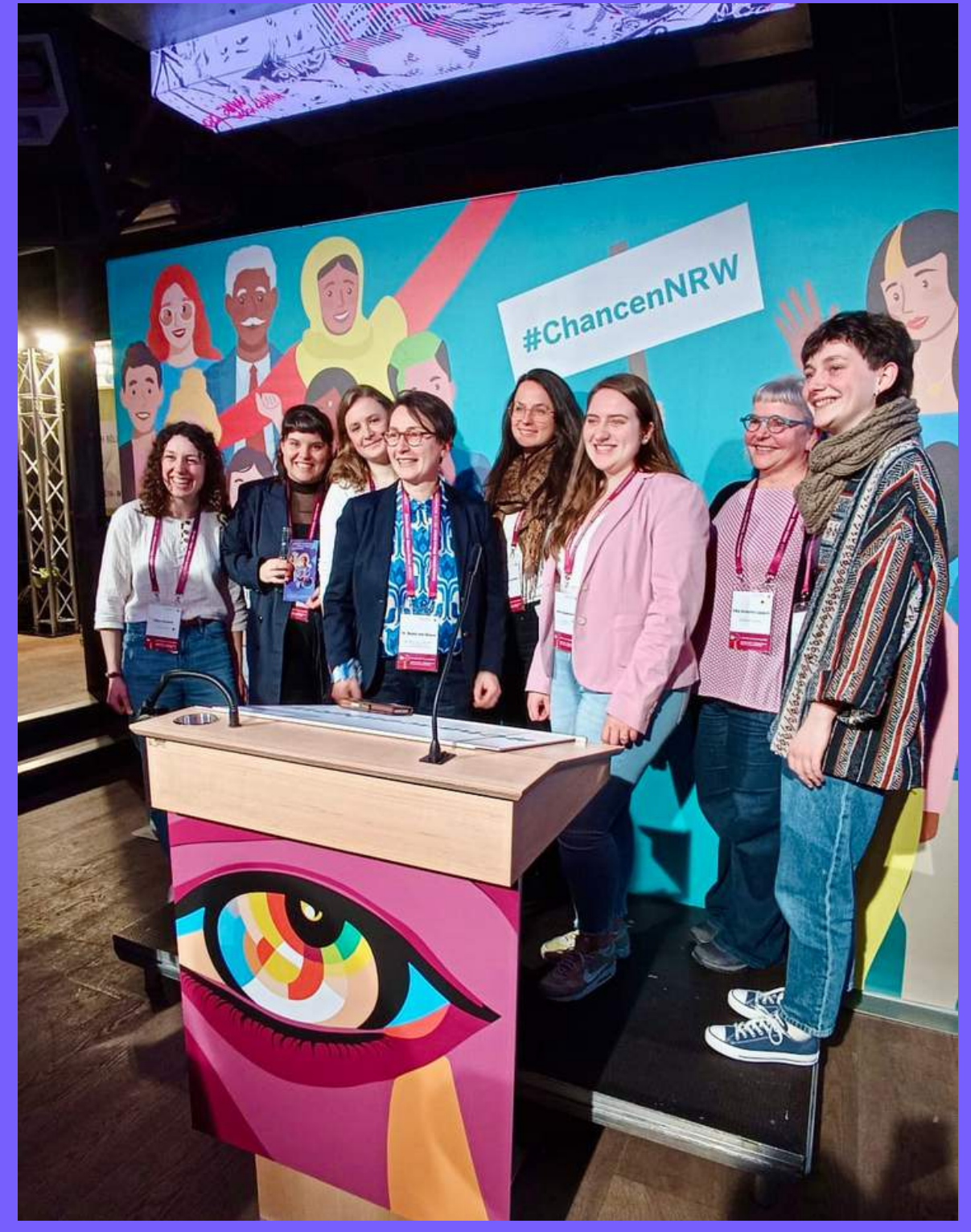
Das Programm ist ein Kooperationsprojekt der Ruhr-Universität Bochum, der Universität Duisburg-Essen, den kommunalen Gleichstellungsstellen der Städte Bochum und Essen. Es wird gefördert durch das Ministerium für Kinder, Jugend, Familie, Gleichstellung, Flucht und Integration des Landes NRW und in Zusammenarbeit mit dem Helene-Weber-Kolleg (HWK) umgesetzt. Das HWK wird vom Bundesministerium für Familien, Senioren, Frauen und Jugend gefördert und von der EAF Berlin umgesetzt.

Laufzeit und Bausteine des Programms

- Laufzeit: Ein Semester
- Auftaktseminar in Berlin
- Online-Begleitseminar
- Lokale Events
- Exkursionen
- Mikroprojekte



Eingang-Süd
South-Entrance



Unser kommunalpolitisches Freundinnenbuch

2022/23

ein Projekt von
Hannah Schütt und Charlotte Auel



Nix Berlin! Bochum Mitte, oder watt?!



Diskussionsabend mit Bochumer Kommunalpolitiker*innen: Was kann Kommunalpolitik bewirken? Warum es sich lohnt mitzumischen.

18. Januar 2024

18. 15 Uhr

RUB | HGD 30

Diese Veranstaltung ist im Rahmen des kommunalpolitischen Empowerment-Programms "Misch' dich ein - mach Politik vor Ort" entstanden. Das Programm ist ein Kooperationsprojekt der Ruhr-Universität Bochum, der Universität Duisburg-Essen, den kommunalen Gleichstellungsstellen der Städte Essen Bochum und wird gefördert durch das Ministerium für Kinder, Jugend, Familie, Gleichstellung, Flucht und Integration des Landes NRW und in Zusammenarbeit mit dem Helene-Weber-Kolleg (HWK) umgesetzt. Das HWK wird vom Bundesministerium für Familien, Senioren, Frauen und Jugend gefördert und von der EAF Berlin umgesetzt.



MISCH DICH EIN podcast



Alina Adrian

(Not So) Fun Fact: Im Jahr 2020 gab es mehr Bürgermeister, die Thomas heißen, als Bürgermeisterinnen.

Quelle: Keusch, 2020

Das findet ihr auch nicht lustig?

Gemeinsam können wir etwas ändern!
Informiert euch, werdet aktiv in der
Kommunalpolitik und mischt euch ein.



Erste Infos zum
Einstieg in politisches
Engagement findet
ihr hier:

padlet.com/saed3/Not_So_Fun_Facts



Das Projekt "(Not So) Fun Facts" ist im Rahmen des kommunalpolitischen Empowerment-Programms "Misch' dich ein - mach Politik vor Ort" entstanden. Das Programm ist ein Kooperationsprojekt der Ruhr-Universität Bochum, der Universität Duisburg-Essen, den kommunalen Gleichstellungsstellen der Städte Bochum und Essen. Es wird gefördert durch das Ministerium für Kinder, Jugend, Familie, Gleichstellung, Flucht und Integration des Landes NRW und in Zusammenarbeit mit dem Helene-Weber-Kolleg (HWK) umgesetzt. Das HWK wird vom Bundesministerium für Familien, Senioren, Frauen und Jugend gefördert und von der EAF Berlin umgesetzt.



Kooperations- partner*innen

**MISCH' DICH EIN!
MACH POLITIK
VOR ORT.**

Pilotphase:

1. Durchgang (2019): Universität Leipzig, Europa-Universität Viadrina Frankfurt (Oder), Helene Weber-Kolleg der EAF Berlin
2. Durchgang (2021-2022): Universität Leipzig, Europa-Universität Viadrina Frankfurt (Oder), Universitätsallianz Ruhr, Gleichstellungsstellen der Städte Bochum, Essen, Dortmund; Helene Weber-Kolleg

Fortführung NRW:

2023-2024: Universitätsallianz Ruhr, Gleichstellungsstellen der Städte Essen und Bochum, Helene Weber-Kolleg der EAF Berlin, MKJFGFI

Finanzierung

Fortführung NRW

**MISCH' DICH EIN!
MACH POLITIK
VOR ORT.**

→ Antragstellung beim MKJFGFI

NRW:

Sachmittel:

- Reisekosten
- Öffentlichkeitsarbeit
- Budget für Veranstaltungen

Personalmittel:

- Projektkoordination (9h/Woche)

Bund:

- anteilige Förderung des Projektes durch das BMFSFJ

Effekte

**MISCH' DICH EIN!
MACH POLITIK
VOR ORT.**

→ **2/3 der Teilnehmer*innen engagieren** sich seit der Teilnahme am Programm **politisch** (in Parteien, Gewerkschaften, im vorpolitischen Feld)

→ Teilnehmer*innen berichten über weitreichende Effekte auf die **Selbstwirksamkeit** und das **Selbstbewusstsein** durch den Empowerment-Aspekt und die gute Vorbereitung auf politische Strukturen

Übertragbarkeit

**MISCH' DICH EIN!
MACH POLITIK
VOR ORT.**

→ innovatives Kooperationsmodell zwischen Hochschulen aus den Bundesländern und dem Helene Weber-Kolleg der EAF Berlin

→ Chancen: Schaffung eines länderübergreifenden Netzwerks kommunalpolitisch engagierter Studentinnen

Kontakt

**MISCH' DICH EIN!
MACH POLITIK
VOR ORT.**

Projektleitung: Dr. Beate von Miquel
beate.vonmiquel@rub.de

Projektkoordination: Jana Vierhuf
jana.vierhuf@rub.de